

Ihre Stimme zählt!



# Wie man wählt: Europawahl

Herausgegeben von Karl Finke,  
Behindertenbeauftragter des Landes Niedersachsen

Präsentiert von





Bundesarbeitsgemeinschaft  
Werkstätten für Behinderte e.V.



Diese Wahlhilfebroschüre entstand durch die Kooperation folgender Partner, bei denen Sie auch direkt Exemplare anfordern können:

Karl Finke Behindertenbeauftragter des Landes Niedersachsen,  
Hinrich-Wilhelm-Kopf- Platz 2, 30001 Hannover  
☎ 0511 / 120 4007

Sozialverband Deutschland e.V.  
Stralauer Straße 63, 10179 Berlin  
☎ 030 / 72 62 22-0

Jugend im Sozialverband Deutschland e.V.  
Stralauer Straße 63, 10179 Berlin  
☎ 030 / 72 62 22-0

Bundesarbeitsgemeinschaft  
Werkstätten für Behinderte e.V.  
Sonnemannstraße 5, 60314 Frankfurt a.M.  
☎ 069 / 94 33 94 0

Bundesverband Evangelische Behindertenhilfe e.V.  
Staffenbergstraße 76, 70184 Stuttgart  
☎ 0711 / 21 59 42 5

Bundesvereinigung Lebenshilfe  
für Menschen mit geistiger Behinderung e.V.  
Raiffeisenstraße 18, 35043 Marburg  
☎ 06421 / 4910

Caritas Behindertenhilfe und Psychiatrie  
Postfach 420, 79004 Freiburg i.Br.  
☎ 0761 / 2000

Deutscher Volkshochschul-Verband e.V.  
Obere Wilhelm Straße 32, 53225 Bonn  
☎ 0228 / 97 56 90

Netzwerk People First Deutschland e.V.  
Kölnische Straße 99, 34119 Kassel  
☎ 0561 / 72885 55

Verband für anthroposophische Heilpädagogik,  
Sozialtherapie und soziale Arbeit e.V.  
Schloßstraße 9, 61209 Echzell-Bingenheim  
☎ 06035 / 81190

Unterstützt von



# Wählen ist wichtig

Und bei der nächsten Wahl sind Sie dabei. Wenn Sie die Wahlhilfe des Behindertenbeauftragten des Landes Niedersachsen und seiner Partner gelesen haben, wissen Sie wie Wählen funktioniert.

Mit dem Wahlrecht können wir uns in Politik einmischen.

Die Demokratie lebt davon, dass wir von unserem Wahlrecht Gebrauch machen.



*Ulrike Ernst - Karl Finke*

Nur wer bei der Europawahl seine Stimme abgibt, kann mitbestimmen, welche Parteien und welche Politiker bei der Europäischen Union mitentscheiden.

Ihre Beschlüsse haben Auswirkungen auch für Menschen mit Behinderung, wie zum Beispiel bei Gleichbehandlungs- und Antidiskriminierungsrichtlinien, die Deutschland erfüllen muss.

Auch Menschen mit sogenannter „geistiger“ Behinderung haben meistens das Recht zu wählen.

Eine Betreuung umfasst heute selten alle Lebensbereiche.

Trotzdem haben viele noch nie gewählt.

Diese Broschüre in leichter Sprache zeigt Ihnen, wie Sie bei der nächsten Wahl mitmachen können.

Ich bedanke mich bei Frau Ernst von der Volkshochschule Hannover, die den Text geschrieben hat und

Herrn Herrndorff von der Integ Jugend im Sozialverband Deutschland, von dem die meisten Bilder gezeichnet wurden.

Gehen Sie zur Wahl

Ihre Stimme zählt!

A handwritten signature in blue ink, appearing to be 'Karl Finke'.

# Das Europäische Parlament

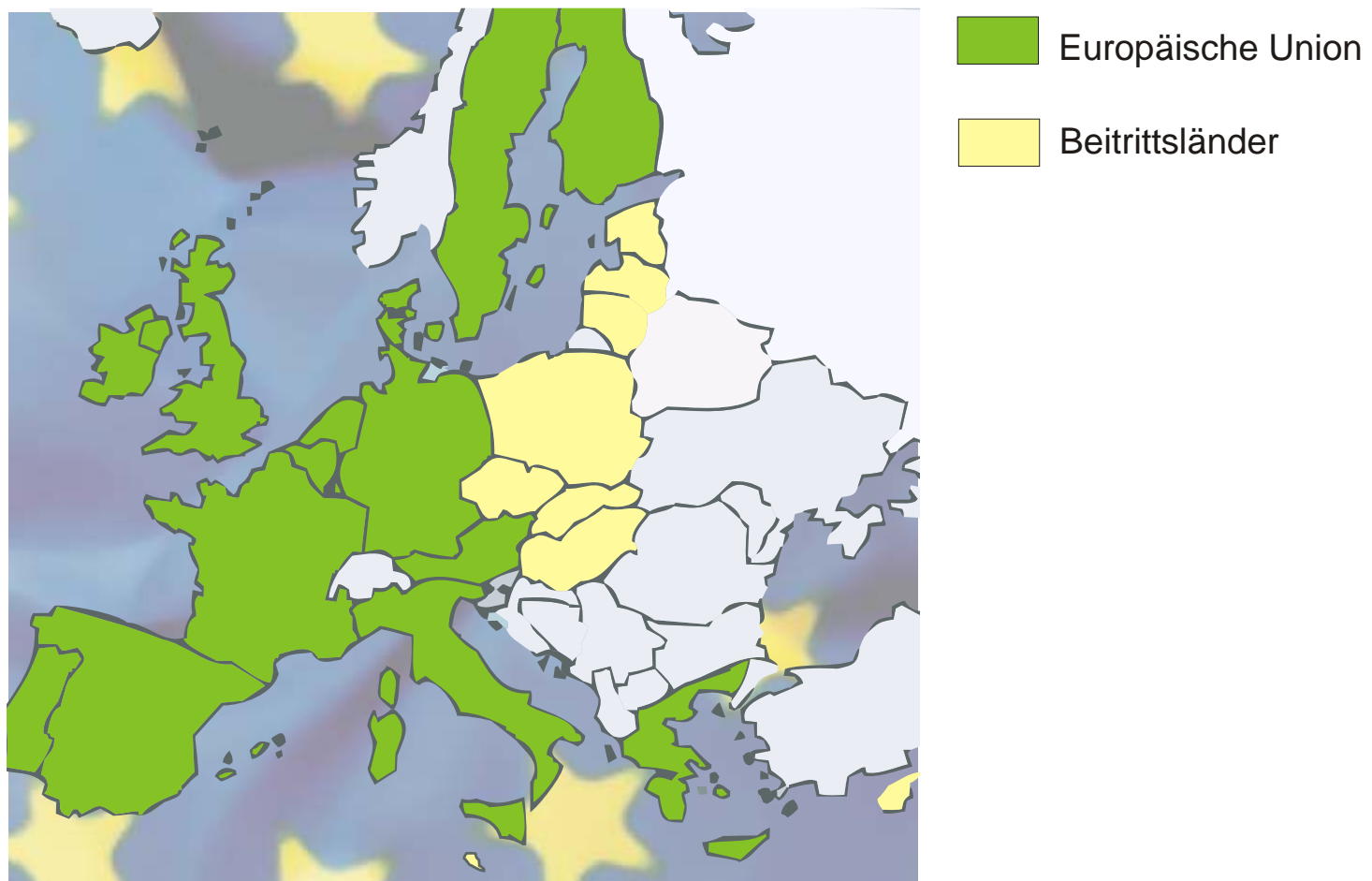
In Deutschland sollen alle mitbestimmen.

Doch nicht alle können überall mitreden.

Deshalb lassen wir uns durch Abgeordnete auch im Europäischen Parlament vertreten.

In jedem 5. Jahr wählen wir die Abgeordneten, die in Brüssel, Straßburg und Luxemburg arbeiten.

Im Europäischen Parlament sitzen 99 Abgeordnete aus Deutschland.



Insgesamt 732 Männer und Frauen aus 25 Ländern werden ab 2004 über Fragen entscheiden, die die Europäische Union betreffen.

Wirtschaftsförderung, Verringerung der Arbeitslosigkeit und Gleichbehandlung aller Bürger/innen zum Beispiel sind solche Fragen.

# Die Parteien

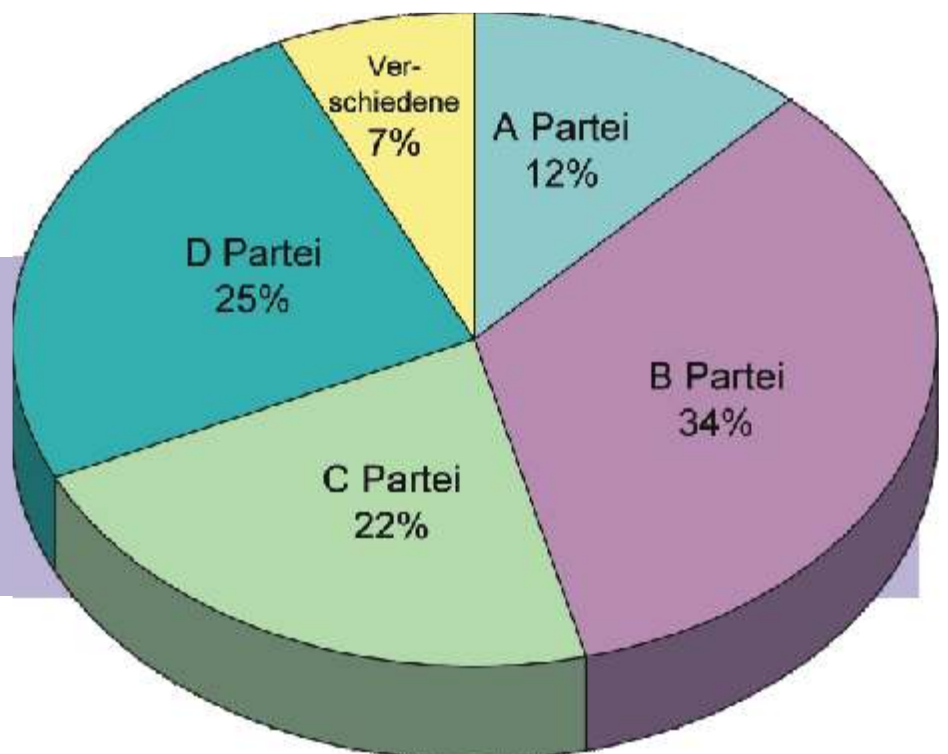
Eine politische Partei ist eine Gruppe von Männern und Frauen, die in wichtigen gesellschaftlichen Fragen ähnlich denken.

Unsere größten Parteien in Deutschland sind:

- CDU/CSU
- SPD
- Bündnis 90 / Die Grünen
- FDP
- PDS

Bei einer Wahl stimmen Sie für die Partei, von der Sie meinen, sie sollte am meisten zu bestimmen haben.

Wenn viele eine Partei wählen, bekommt die Partei viele Sitze im Europäischen Parlament. Dadurch kann sie sich bei Abstimmungen besser durchsetzen.



# Wer darf wählen?

Alle Bürgerinnen und Bürger können wählen, wenn sie

- 18 Jahre alt sind
- die deutsche Staatsbürgerschaft haben
- und ihnen nicht das Wahlrecht per richterlichen Beschluss entzogen wurde
- und wenn sie im Wählerverzeichnis ihres Wohnortes stehen.
- (Spezielle Regelungen für Deutsche, die im Ausland leben oder ausländische Mitbürger/innen, die in Deutschland wohnen, können Sie beim Wahlamt erfragen)

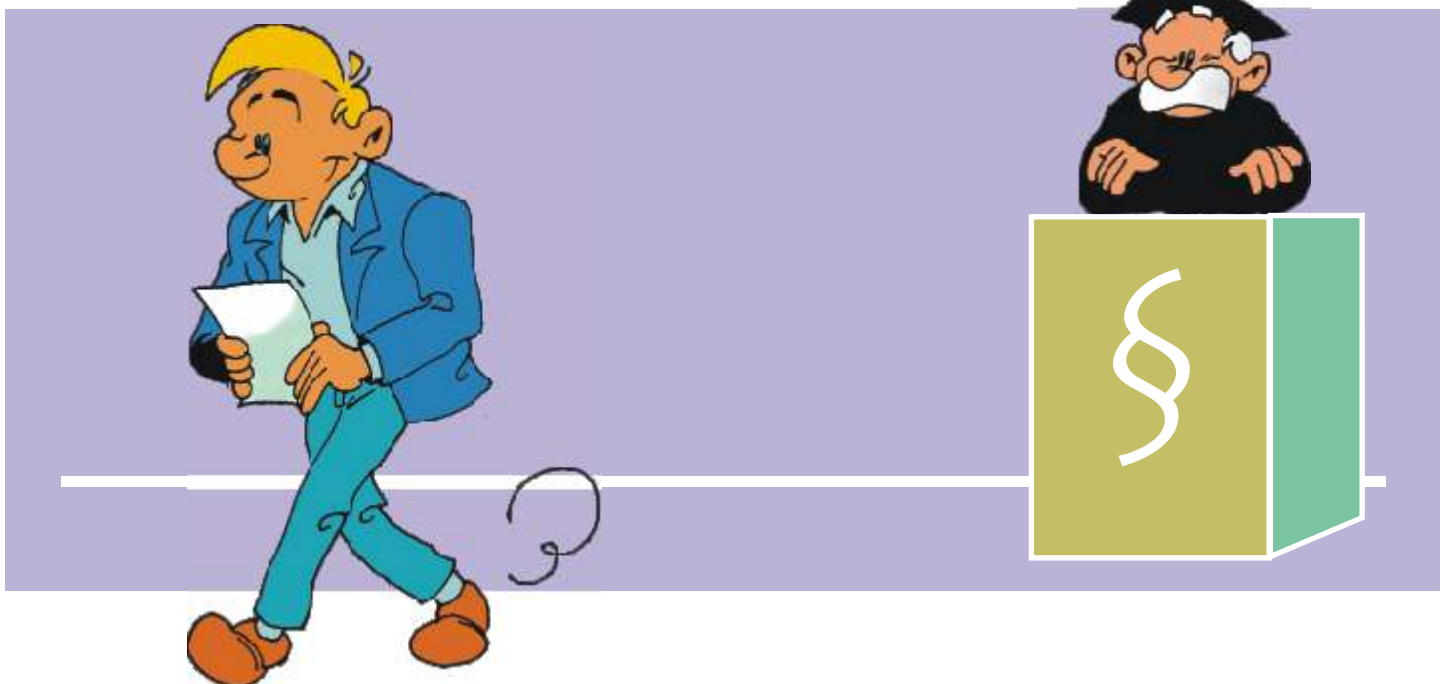
## Wie Sie zu Ihrem Wahlrecht kommen:

Man darf nicht wählen, wenn man einen Betreuer für alle Angelegenheiten hat.

Dies ist oft gar nicht nötig.

Sprechen Sie mit Ihrem Betreuer, ob das geändert werden kann.

Die Entscheidung über Ihr Wahlrecht trifft dann ein Richter.



# Wahlbenachrichtigung

Wer wählen darf, bekommt eine Wahlbenachrichtigung per Post.

Sie sieht etwa so aus:

**Wahlbenachrichtigung**

für die Europawahl  
am Sonntag, dem **xx.xx.20xx**, von 8.00 bis 18.00 Uhr.

Sie sind im Wählerverzeichnis eingetragen und können in dem unten angegebenen Wahlraum wählen. **Bringen Sie diese Benachrichtigung zur Wahl mit und halten Sie Ihren Personalausweis oder Reisepaß bereit.**

Wenn Sie in einem anderen Wahlraum des Wahlkreises oder durch Briefwahl wählen wollen, benötigen Sie einen **Wahlschein**. Voraussetzung für die Erteilung eines Wahlscheines ist, daß einer der im rückseitigen Wahlscheinantrag genannten Gründe vorliegt.

Wahlscheinanträge – die auch mündlich, aber nicht fernmündlich gestellt werden können – werden nur bis zum **xx.xx.20xx**, **18.00 Uhr**, oder bei nachgewiesener plötzlicher Erkrankung auch noch bis zum Wahltag, **15.00 Uhr** entgegengenommen.

Wahlscheine nebst Briefwahlunterlagen werden auf dem Postwege übersandt. Sie können auch persönlich beim Wahlbüro abgeholt werden.

Wer für einen anderen Wahlschein und Briefwahlunterlagen beantragt, muß eine **schriftliche Vollmacht** vorlegen. Etwaige Unrichtigkeiten in der obenstehenden Anschrift teilen Sie bitte dem zuständigen Wahlbüro mit.

**Abs.: Musterstadt, Die Oberbürgermeisterin**

Wahlbezirk:                      Wählerverz.-Nr.:

Wahlraum: Realschule Musterstadt  
Beispielstr. 23  
00000 Musterstadt

Deutsche Post AG  
Entgelt bezahlt

**Nicht nachsenden, bitte mit neuer Anschrift zurück!  
Wenn unzustellbar, zurück.**

Frau/Herrn

1

2

Auf der Wahlbenachrichtigung steht,  
wo (1) und wann (2) Sie wählen können.

Sollten Sie bis 3 Wochen vor dem Wahltag  
keine Wahlbenachrichtigung erhalten haben,  
fragen Sie beim Wahlamt.

Im Rathaus kann man Ihnen sagen, wie Sie das Wahlamt erreichen.

# Informationen der Parteien

Wie können Sie erfahren, was eine Partei will?

Vor einer Wahl findet man oft  
Informationen der Parteien im Briefkasten.

Oder man wird zu Veranstaltungen der Parteien eingeladen.

Bilden Sie sich Ihre Meinung:  
Lesen Sie Zeitung, sehen Sie fern, sprechen Sie mit anderen.





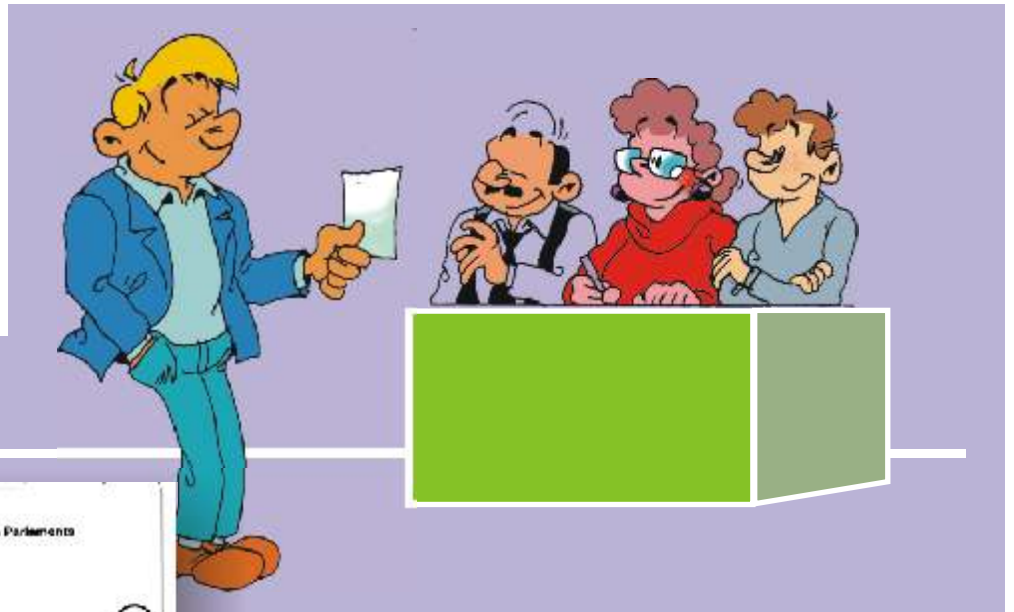
# Wenn Sie im Wahllokal wählen, geht das so:

Sie nehmen Ihre Wahlbenachrichtigung und Ihren Personalausweis.

Damit gehen Sie ins Wahllokal.

Auf der Wahlbenachrichtigung steht, wo das Wahllokal liegt.

Dort zeigen Sie Ihre Wahlbenachrichtigung.



**Stimmzettel**  
Für die Wahl der Abgeordneten des Europäischen Parlaments  
am:   
im Land Hessen  
Sie haben 1 Stimme

**XYZ** Partei - Gewählte Liste Große Länder -

|   |                                 |                                |                       |
|---|---------------------------------|--------------------------------|-----------------------|
| 1 | 1. Hans-Dieter Gensler (CDU)    | 6. Frank-Ludwig Hoffmann (SPD) | <input type="radio"/> |
|   | 2. Frank-Burkhard Grottel (CDU) | 7. Hans-Joachim Lauth (SPD)    |                       |
|   | 3. Hans-Joachim Grottel (CDU)   | 8. Hans-Joachim Lauth (SPD)    |                       |
|   | 4. Hans-Joachim Grottel (CDU)   | 9. Hans-Joachim Lauth (SPD)    |                       |
|   | 5. Hans-Joachim Grottel (CDU)   | 10. Hans-Joachim Lauth (SPD)   |                       |

**ABC** Partei - Liste für das Land Hessen -

|   |                               |                              |                       |
|---|-------------------------------|------------------------------|-----------------------|
| 2 | 1. Hans-Joachim Grottel (CDU) | 6. Hans-Joachim Lauth (SPD)  | <input type="radio"/> |
|   | 2. Hans-Joachim Grottel (CDU) | 7. Hans-Joachim Lauth (SPD)  |                       |
|   | 3. Hans-Joachim Grottel (CDU) | 8. Hans-Joachim Lauth (SPD)  |                       |
|   | 4. Hans-Joachim Grottel (CDU) | 9. Hans-Joachim Lauth (SPD)  |                       |
|   | 5. Hans-Joachim Grottel (CDU) | 10. Hans-Joachim Lauth (SPD) |                       |

**DEF** Partei - Gewählte Liste Große Länder -

|   |                               |                              |                       |
|---|-------------------------------|------------------------------|-----------------------|
| 3 | 1. Hans-Joachim Grottel (CDU) | 6. Hans-Joachim Lauth (SPD)  | <input type="radio"/> |
|   | 2. Hans-Joachim Grottel (CDU) | 7. Hans-Joachim Lauth (SPD)  |                       |
|   | 3. Hans-Joachim Grottel (CDU) | 8. Hans-Joachim Lauth (SPD)  |                       |
|   | 4. Hans-Joachim Grottel (CDU) | 9. Hans-Joachim Lauth (SPD)  |                       |
|   | 5. Hans-Joachim Grottel (CDU) | 10. Hans-Joachim Lauth (SPD) |                       |

**HIJ** Partei - Liste für das Land Hessen -

|   |                               |                              |                       |
|---|-------------------------------|------------------------------|-----------------------|
| 4 | 1. Hans-Joachim Grottel (CDU) | 6. Hans-Joachim Lauth (SPD)  | <input type="radio"/> |
|   | 2. Hans-Joachim Grottel (CDU) | 7. Hans-Joachim Lauth (SPD)  |                       |
|   | 3. Hans-Joachim Grottel (CDU) | 8. Hans-Joachim Lauth (SPD)  |                       |
|   | 4. Hans-Joachim Grottel (CDU) | 9. Hans-Joachim Lauth (SPD)  |                       |
|   | 5. Hans-Joachim Grottel (CDU) | 10. Hans-Joachim Lauth (SPD) |                       |

**Wahlkreis 11** Partei - Gewählte Liste Große Länder -

|   |                               |                              |                       |
|---|-------------------------------|------------------------------|-----------------------|
| 5 | 1. Hans-Joachim Grottel (CDU) | 6. Hans-Joachim Lauth (SPD)  | <input type="radio"/> |
|   | 2. Hans-Joachim Grottel (CDU) | 7. Hans-Joachim Lauth (SPD)  |                       |
|   | 3. Hans-Joachim Grottel (CDU) | 8. Hans-Joachim Lauth (SPD)  |                       |
|   | 4. Hans-Joachim Grottel (CDU) | 9. Hans-Joachim Lauth (SPD)  |                       |
|   | 5. Hans-Joachim Grottel (CDU) | 10. Hans-Joachim Lauth (SPD) |                       |

Sie bekommen den Stimmzettel.

Damit gehen Sie hinter eine Stellwand.

Die Wahl ist geheim:

Also soll niemand sehen,  
wie Sie wählen.



Sie können sich den Stimmzettel von Wahlhelfern  
oder einer Begleitung vorlesen lassen.

**Wo Sie Ihr Kreuz machen, entscheiden Sie selbst.**



# Sie wählen

eine Partei.

Stimmzettel  
für die Wahl der Abgeordneten des Europäischen Parlaments  
am   
im Land Hessen  
Sie haben 1 Stimme

**X**  
Hilfskreuz

| BYZ                                                      | Partei - Bewerberliste aller Länder                                                                                                                                                                                                                                                                                                                                                                                                                   |                             |                             |                                |                             |                                |                             |                                                     |                             |                                                     |                       |
|----------------------------------------------------------|-------------------------------------------------------------------------------------------------------------------------------------------------------------------------------------------------------------------------------------------------------------------------------------------------------------------------------------------------------------------------------------------------------------------------------------------------------|-----------------------------|-----------------------------|--------------------------------|-----------------------------|--------------------------------|-----------------------------|-----------------------------------------------------|-----------------------------|-----------------------------------------------------|-----------------------|
| 1                                                        | <table border="0"><tr><td>1. Hans-Joachim Lauth (CDU)</td><td>6. Helmut Schmidt (SPD)</td></tr><tr><td>2. Dr. Eberhard Genschel (SPD)</td><td>7. Fritz-Peter Kersch (SPD)</td></tr><tr><td>3. Michael Bauer (FDP)</td><td>8. Hans-Joachim Lauth (CDU)</td></tr><tr><td>4. Andreas Heiser (Christlich-Sozialer Volksdienst)</td><td>9. Carl Schaubert (SPD)</td></tr><tr><td>5. Ulrich Hennrich (FDP)</td><td>10. Axel Winter (SPD)</td></tr></table>  | 1. Hans-Joachim Lauth (CDU) | 6. Helmut Schmidt (SPD)     | 2. Dr. Eberhard Genschel (SPD) | 7. Fritz-Peter Kersch (SPD) | 3. Michael Bauer (FDP)         | 8. Hans-Joachim Lauth (CDU) | 4. Andreas Heiser (Christlich-Sozialer Volksdienst) | 9. Carl Schaubert (SPD)     | 5. Ulrich Hennrich (FDP)                            | 10. Axel Winter (SPD) |
| 1. Hans-Joachim Lauth (CDU)                              | 6. Helmut Schmidt (SPD)                                                                                                                                                                                                                                                                                                                                                                                                                               |                             |                             |                                |                             |                                |                             |                                                     |                             |                                                     |                       |
| 2. Dr. Eberhard Genschel (SPD)                           | 7. Fritz-Peter Kersch (SPD)                                                                                                                                                                                                                                                                                                                                                                                                                           |                             |                             |                                |                             |                                |                             |                                                     |                             |                                                     |                       |
| 3. Michael Bauer (FDP)                                   | 8. Hans-Joachim Lauth (CDU)                                                                                                                                                                                                                                                                                                                                                                                                                           |                             |                             |                                |                             |                                |                             |                                                     |                             |                                                     |                       |
| 4. Andreas Heiser (Christlich-Sozialer Volksdienst)      | 9. Carl Schaubert (SPD)                                                                                                                                                                                                                                                                                                                                                                                                                               |                             |                             |                                |                             |                                |                             |                                                     |                             |                                                     |                       |
| 5. Ulrich Hennrich (FDP)                                 | 10. Axel Winter (SPD)                                                                                                                                                                                                                                                                                                                                                                                                                                 |                             |                             |                                |                             |                                |                             |                                                     |                             |                                                     |                       |
| AND                                                      | Partei - Liste für das Land Hessen                                                                                                                                                                                                                                                                                                                                                                                                                    |                             |                             |                                |                             |                                |                             |                                                     |                             |                                                     |                       |
| 2                                                        | <table border="0"><tr><td>1. Hans-Joachim Lauth (CDU)</td><td>6. Hans-Klaus Schmitt (FDP)</td></tr><tr><td>2. Jürgen Mader (SPD)</td><td>7. Hans-Joachim Lauth (CDU)</td></tr><tr><td>3. Dr. Eberhard Genschel (SPD)</td><td>8. Carl Schaubert (SPD)</td></tr><tr><td>4. Michael Bauer (FDP)</td><td>9. Hans-Klaus Schmitt (FDP)</td></tr><tr><td>5. Andreas Heiser (Christlich-Sozialer Volksdienst)</td><td>10. Axel Winter (SPD)</td></tr></table> | 1. Hans-Joachim Lauth (CDU) | 6. Hans-Klaus Schmitt (FDP) | 2. Jürgen Mader (SPD)          | 7. Hans-Joachim Lauth (CDU) | 3. Dr. Eberhard Genschel (SPD) | 8. Carl Schaubert (SPD)     | 4. Michael Bauer (FDP)                              | 9. Hans-Klaus Schmitt (FDP) | 5. Andreas Heiser (Christlich-Sozialer Volksdienst) | 10. Axel Winter (SPD) |
| 1. Hans-Joachim Lauth (CDU)                              | 6. Hans-Klaus Schmitt (FDP)                                                                                                                                                                                                                                                                                                                                                                                                                           |                             |                             |                                |                             |                                |                             |                                                     |                             |                                                     |                       |
| 2. Jürgen Mader (SPD)                                    | 7. Hans-Joachim Lauth (CDU)                                                                                                                                                                                                                                                                                                                                                                                                                           |                             |                             |                                |                             |                                |                             |                                                     |                             |                                                     |                       |
| 3. Dr. Eberhard Genschel (SPD)                           | 8. Carl Schaubert (SPD)                                                                                                                                                                                                                                                                                                                                                                                                                               |                             |                             |                                |                             |                                |                             |                                                     |                             |                                                     |                       |
| 4. Michael Bauer (FDP)                                   | 9. Hans-Klaus Schmitt (FDP)                                                                                                                                                                                                                                                                                                                                                                                                                           |                             |                             |                                |                             |                                |                             |                                                     |                             |                                                     |                       |
| 5. Andreas Heiser (Christlich-Sozialer Volksdienst)      | 10. Axel Winter (SPD)                                                                                                                                                                                                                                                                                                                                                                                                                                 |                             |                             |                                |                             |                                |                             |                                                     |                             |                                                     |                       |
| DEF                                                      | Partei - Bewerberliste aller Länder                                                                                                                                                                                                                                                                                                                                                                                                                   |                             |                             |                                |                             |                                |                             |                                                     |                             |                                                     |                       |
| 3                                                        | <table border="0"><tr><td>1. Hans-Joachim Lauth (CDU)</td><td>6. Helmut Schmidt (SPD)</td></tr><tr><td>2. Dr. Eberhard Genschel (SPD)</td><td>7. Fritz-Peter Kersch (SPD)</td></tr><tr><td>3. Michael Bauer (FDP)</td><td>8. Hans-Joachim Lauth (CDU)</td></tr><tr><td>4. Andreas Heiser (Christlich-Sozialer Volksdienst)</td><td>9. Carl Schaubert (SPD)</td></tr><tr><td>5. Ulrich Hennrich (FDP)</td><td>10. Axel Winter (SPD)</td></tr></table>  | 1. Hans-Joachim Lauth (CDU) | 6. Helmut Schmidt (SPD)     | 2. Dr. Eberhard Genschel (SPD) | 7. Fritz-Peter Kersch (SPD) | 3. Michael Bauer (FDP)         | 8. Hans-Joachim Lauth (CDU) | 4. Andreas Heiser (Christlich-Sozialer Volksdienst) | 9. Carl Schaubert (SPD)     | 5. Ulrich Hennrich (FDP)                            | 10. Axel Winter (SPD) |
| 1. Hans-Joachim Lauth (CDU)                              | 6. Helmut Schmidt (SPD)                                                                                                                                                                                                                                                                                                                                                                                                                               |                             |                             |                                |                             |                                |                             |                                                     |                             |                                                     |                       |
| 2. Dr. Eberhard Genschel (SPD)                           | 7. Fritz-Peter Kersch (SPD)                                                                                                                                                                                                                                                                                                                                                                                                                           |                             |                             |                                |                             |                                |                             |                                                     |                             |                                                     |                       |
| 3. Michael Bauer (FDP)                                   | 8. Hans-Joachim Lauth (CDU)                                                                                                                                                                                                                                                                                                                                                                                                                           |                             |                             |                                |                             |                                |                             |                                                     |                             |                                                     |                       |
| 4. Andreas Heiser (Christlich-Sozialer Volksdienst)      | 9. Carl Schaubert (SPD)                                                                                                                                                                                                                                                                                                                                                                                                                               |                             |                             |                                |                             |                                |                             |                                                     |                             |                                                     |                       |
| 5. Ulrich Hennrich (FDP)                                 | 10. Axel Winter (SPD)                                                                                                                                                                                                                                                                                                                                                                                                                                 |                             |                             |                                |                             |                                |                             |                                                     |                             |                                                     |                       |
| REP                                                      | Partei - Liste für das Land Hessen                                                                                                                                                                                                                                                                                                                                                                                                                    |                             |                             |                                |                             |                                |                             |                                                     |                             |                                                     |                       |
| 4                                                        | <table border="0"><tr><td>1. Hans-Joachim Lauth (CDU)</td><td>6. Hans-Klaus Schmitt (FDP)</td></tr><tr><td>2. Jürgen Mader (SPD)</td><td>7. Hans-Joachim Lauth (CDU)</td></tr><tr><td>3. Dr. Eberhard Genschel (SPD)</td><td>8. Carl Schaubert (SPD)</td></tr><tr><td>4. Michael Bauer (FDP)</td><td>9. Hans-Klaus Schmitt (FDP)</td></tr><tr><td>5. Andreas Heiser (Christlich-Sozialer Volksdienst)</td><td>10. Axel Winter (SPD)</td></tr></table> | 1. Hans-Joachim Lauth (CDU) | 6. Hans-Klaus Schmitt (FDP) | 2. Jürgen Mader (SPD)          | 7. Hans-Joachim Lauth (CDU) | 3. Dr. Eberhard Genschel (SPD) | 8. Carl Schaubert (SPD)     | 4. Michael Bauer (FDP)                              | 9. Hans-Klaus Schmitt (FDP) | 5. Andreas Heiser (Christlich-Sozialer Volksdienst) | 10. Axel Winter (SPD) |
| 1. Hans-Joachim Lauth (CDU)                              | 6. Hans-Klaus Schmitt (FDP)                                                                                                                                                                                                                                                                                                                                                                                                                           |                             |                             |                                |                             |                                |                             |                                                     |                             |                                                     |                       |
| 2. Jürgen Mader (SPD)                                    | 7. Hans-Joachim Lauth (CDU)                                                                                                                                                                                                                                                                                                                                                                                                                           |                             |                             |                                |                             |                                |                             |                                                     |                             |                                                     |                       |
| 3. Dr. Eberhard Genschel (SPD)                           | 8. Carl Schaubert (SPD)                                                                                                                                                                                                                                                                                                                                                                                                                               |                             |                             |                                |                             |                                |                             |                                                     |                             |                                                     |                       |
| 4. Michael Bauer (FDP)                                   | 9. Hans-Klaus Schmitt (FDP)                                                                                                                                                                                                                                                                                                                                                                                                                           |                             |                             |                                |                             |                                |                             |                                                     |                             |                                                     |                       |
| 5. Andreas Heiser (Christlich-Sozialer Volksdienst)      | 10. Axel Winter (SPD)                                                                                                                                                                                                                                                                                                                                                                                                                                 |                             |                             |                                |                             |                                |                             |                                                     |                             |                                                     |                       |
| Wählervereinigungen Europas - Bewerberliste aller Länder |                                                                                                                                                                                                                                                                                                                                                                                                                                                       |                             |                             |                                |                             |                                |                             |                                                     |                             |                                                     |                       |
| 5                                                        | <table border="0"><tr><td>1. Hans-Joachim Lauth (CDU)</td><td>6. Helmut Schmidt (SPD)</td></tr><tr><td>2. Dr. Eberhard Genschel (SPD)</td><td>7. Fritz-Peter Kersch (SPD)</td></tr><tr><td>3. Michael Bauer (FDP)</td><td>8. Hans-Joachim Lauth (CDU)</td></tr><tr><td>4. Andreas Heiser (Christlich-Sozialer Volksdienst)</td><td>9. Carl Schaubert (SPD)</td></tr><tr><td>5. Ulrich Hennrich (FDP)</td><td>10. Axel Winter (SPD)</td></tr></table>  | 1. Hans-Joachim Lauth (CDU) | 6. Helmut Schmidt (SPD)     | 2. Dr. Eberhard Genschel (SPD) | 7. Fritz-Peter Kersch (SPD) | 3. Michael Bauer (FDP)         | 8. Hans-Joachim Lauth (CDU) | 4. Andreas Heiser (Christlich-Sozialer Volksdienst) | 9. Carl Schaubert (SPD)     | 5. Ulrich Hennrich (FDP)                            | 10. Axel Winter (SPD) |
| 1. Hans-Joachim Lauth (CDU)                              | 6. Helmut Schmidt (SPD)                                                                                                                                                                                                                                                                                                                                                                                                                               |                             |                             |                                |                             |                                |                             |                                                     |                             |                                                     |                       |
| 2. Dr. Eberhard Genschel (SPD)                           | 7. Fritz-Peter Kersch (SPD)                                                                                                                                                                                                                                                                                                                                                                                                                           |                             |                             |                                |                             |                                |                             |                                                     |                             |                                                     |                       |
| 3. Michael Bauer (FDP)                                   | 8. Hans-Joachim Lauth (CDU)                                                                                                                                                                                                                                                                                                                                                                                                                           |                             |                             |                                |                             |                                |                             |                                                     |                             |                                                     |                       |
| 4. Andreas Heiser (Christlich-Sozialer Volksdienst)      | 9. Carl Schaubert (SPD)                                                                                                                                                                                                                                                                                                                                                                                                                               |                             |                             |                                |                             |                                |                             |                                                     |                             |                                                     |                       |
| 5. Ulrich Hennrich (FDP)                                 | 10. Axel Winter (SPD)                                                                                                                                                                                                                                                                                                                                                                                                                                 |                             |                             |                                |                             |                                |                             |                                                     |                             |                                                     |                       |

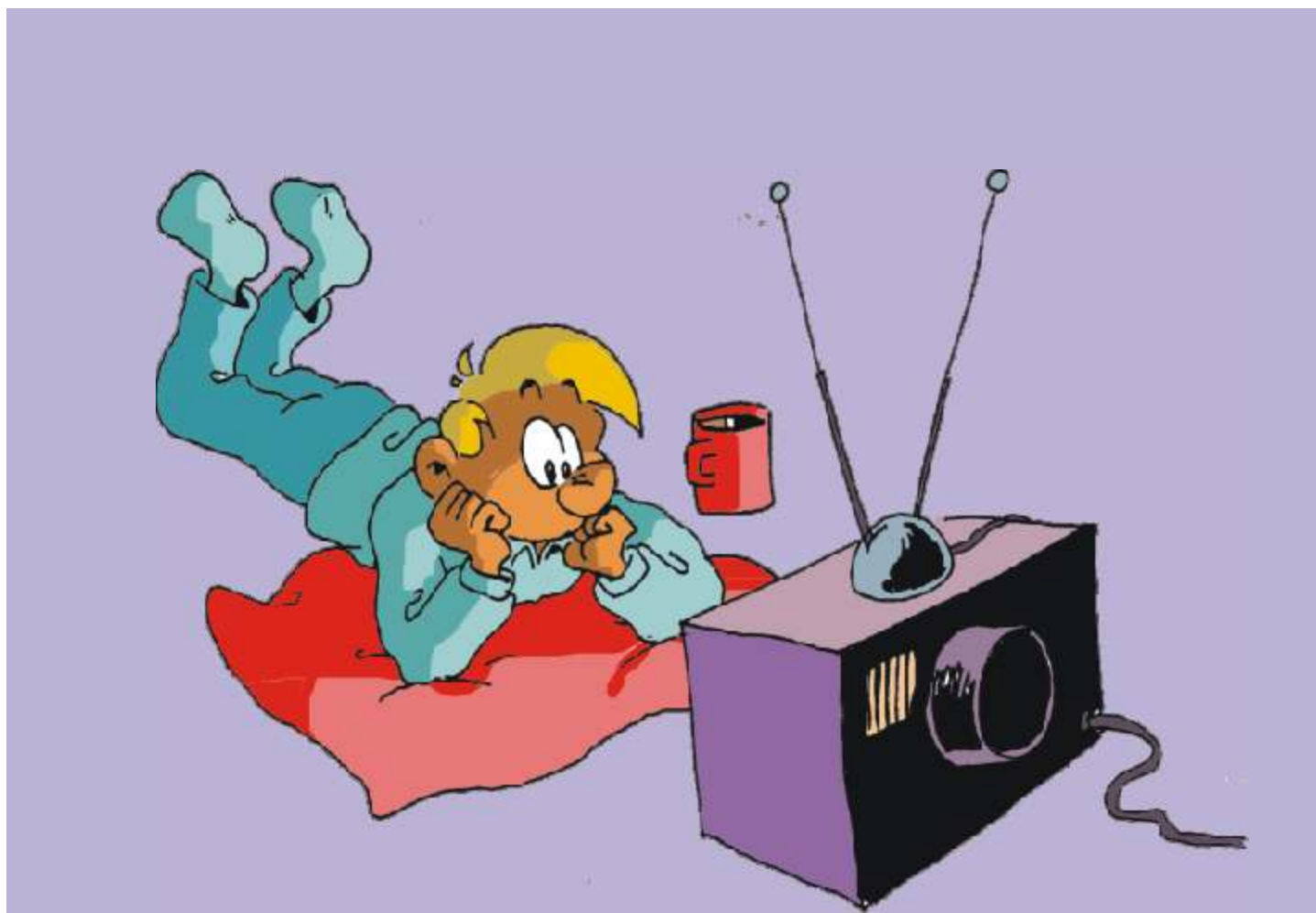
Danach falten Sie den Stimmzettel und gehen zur Wahlurne.

Sie stecken den Stimmzettel hinein, und schon haben Sie gewählt.



# Wahlergebnisse

Am Wahlabend erfahren Sie, wie die Wahl ausgegangen ist.



# Wenn Sie Briefwahl machen wollen, geht das so:

Vielleicht sind Sie am Wahltag nicht zu Hause.

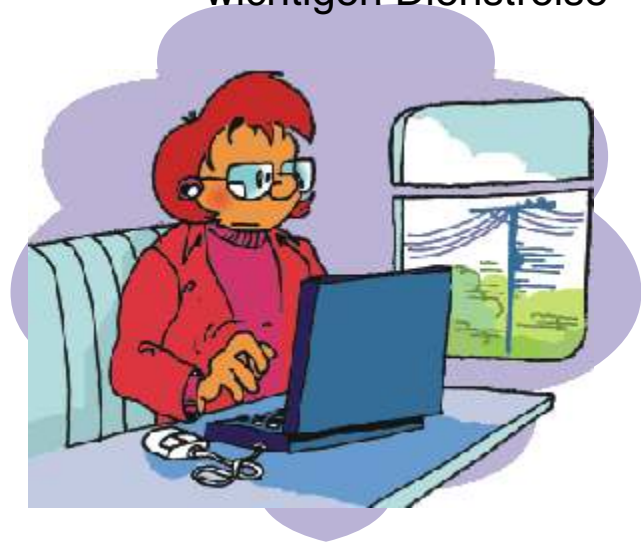
Oder Sie können nicht zum Wahllokal kommen.

Dann können Sie vorher per Post oder im Wahlamt wählen.

Das geht bis zum Freitag vor dem Wahltag.



Zum Beispiel bei Krankheit oder einer wichtigen Dienstreise



## So geht die Briefwahl:

Auf der Rückseite Ihrer Wahlbenachrichtigung finden Sie einen Antrag.

Am besten lassen Sie sich beim Ausfüllen helfen.

# Der Wahlscheinantrag

Hier sehen Sie einen ausgefüllten Antrag als Muster.

Für amtliche  
Vermerke

An die  
Gemeindebehörde .....  
*Musterort*

Wahlscheinantrag nur ausfüllen, unterschreiben und abgeben, wenn Sie nicht in Ihrem Wahlraum, sondern in einem anderen Wahlbezirk Ihres Wahlkreises oder durch Briefwahl wählen wollen.

**Antrag auf Erteilung eines Wahlscheines**  
für die umseitig angegebene Wahl.....  
Zustellende Angaben bitte in Druckbuchstaben

Ich beantrage die Erteilung eines Wahlscheines für

Familienname: *Musterfrau*.....  
Vorname: *Sabine*.....

Tag der Geburt: *07.09.1950*.....  
Wohnung: *Bremer Str. 48*  
*00000 Musterort*.....  
(Straße, Hausnummer, Postleitzahl, Ort)

Wurde der Antrag für einen anderen gestellt, muss durch Vorlage einer schriftlichen Weisung nachgewiesen, dass er dazu berechtigt ist.

Es wird versichert, dass einer der nachfolgend aufgeführten Gründe für die Erteilung eines Wahlscheines gegeben ist:

1. Abwesenheit am Wahltag aus wichtigem Grund
2. Verlegung der Wohnung ab dem 30. Tage vor der Wahl (Datum siehe umseitig) in einen anderen Wahlbezirk  
- innerhalb der Gemeinde   
- außerhalb der Gemeinde, wobei die Eintragung in das Wählerverzeichnis am Ort der neuen Wohnung nicht beantragt ist
3. berufliche Gründe, Krankheit, hohes Alter, körperliches Gebrechen oder ein sonstiger körperlicher Zustand, so dass der Wahlraum nicht oder nur unter nicht zumutbaren Schwierigkeiten aufgesucht werden kann

Der Wahlschein  
und die Briefwahlunterlagen:

- soll(en) an meine obige Anschrift geschickt werden  
 - soll(en) an mich an folgende Anschrift geschickt werden:  
.....  
(Vor- und Familienname, Straße, Hausnummer, Postleitzahl, Ort)  
 - wird (werden) abgeholt.

*Musterort, 10.09.--* *Musterfrau*  
(Ort, Datum, Unterschrift)

**Wichtig:  
Ihre  
Unterschrift  
!!!**

Bei der Briefwahl haben Sie 2 Möglichkeiten:

1. Sie lassen sich die Wahlunterlagen per Post zuschicken.
2. Oder Sie gehen selbst ins Wahlamt und wählen dort.

# Die Wahlunterlagen zur Briefwahl


Die Entscheidung, welche Partei Sie wählen, treffen Sie selbst.

Sie bekommen Folgendes:

Einen Stimmzettel, auf dem Sie ein Kreuz machen:

bei der Partei Ihrer Wahl

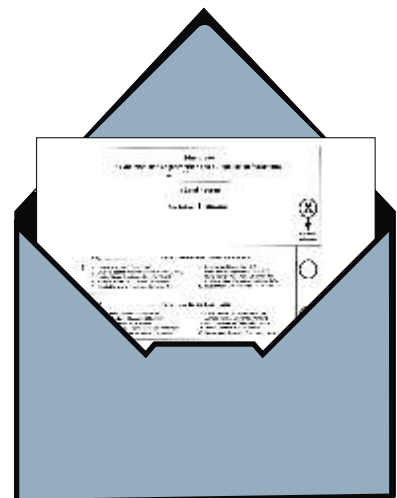
**Stimmzettel**  
für die Wahl der Abgeordneten des Europäischen Parlaments  
am \_\_\_\_\_  
im Land Hessen  
Sie haben **1** Stimme

  
Dabei hier ankreuzen

|          |                                                                                                                                                                                                                                                                                                                                                                                                                                                                                       |                       |
|----------|---------------------------------------------------------------------------------------------------------------------------------------------------------------------------------------------------------------------------------------------------------------------------------------------------------------------------------------------------------------------------------------------------------------------------------------------------------------------------------------|-----------------------|
| <b>1</b> | <b>XYZ</b> _____ Partei - Gemeinsame Liste für alle Länder -                                                                                                                                                                                                                                                                                                                                                                                                                          | <input type="radio"/> |
|          | 1. Hans Bauer, Metz, Eisen (NW)      6. Fritz Lange, Heilbr., Kal. (RT)<br>2. Dr. Fritz Becker, Geschäftsführer, Hamburg (HH)      7. Hans Köhler, Ingenieur, Berlin (BE)<br>3. Norbert Geier, Student, Frankfurt (RF)      8. Heinz Köhler, Angestellter, Bremen (HE)<br>4. Andreas Huber, Schriftsetzer, München (BY)      9. Gün Schreiber, Kfz-Meister, Koblenz (RP)<br>5. Ursula Hartmann, Hausfrau, Hannover (NI)      10. Rudolf Winter, Lehrmeister, St. Wendel (SA)          |                       |
| <b>2</b> | <b>ABC</b> _____ Partei - Liste für das Land Hessen -                                                                                                                                                                                                                                                                                                                                                                                                                                 | <input type="radio"/> |
|          | 1. Rolf Adam, Bediener, Frankfurt<br>2. Juliane Bartsch, Hausfrau, Offenbach<br>3. Dr. Daniel Bayer, MdB, Kassel<br>4. Brunhild Penzel, Hausfrau, Bad Wildungen<br>5. Eberhard Hoffmann, Techniker, Darmstadt<br>6. Erhard Kaiser, Schreiner, Gießen<br>7. Minnie Keller, Studentin, Marburg<br>8. Gertrud Sommer, Sekretärin, Hanau<br>9. Karl-Heinz Scholz, Heiler, Hofheim<br>10. Rudolf Vogt, Bauarbeiter, Bad Nauheim v. d. Höhe                                                 |                       |
| <b>3</b> | <b>DEF</b> _____ Partei - Gemeinsame Liste für alle Länder -                                                                                                                                                                                                                                                                                                                                                                                                                          | <input type="radio"/> |
|          | 1. Dr. Hans Ackermann, Chemiker, Leipzig (SA)<br>2. Erik Bachus, Med.-techn. Assistent, Hamburg (HH)<br>3. Luise Engels, Hausfrau, Frankfurt (RF)<br>4. Paul Hoyer, Beamter, München (BY)<br>5. Max Krause, Tankwart, Hannover (NI)<br>6. Hans-Linde Sudeman, Rentner, Rostock (SA)<br>7. Peter May, Schlosser, Stuttgart (BW)<br>8. Marianne Meißner, Bibliothekarin, Erfurt (TH)<br>9. Edluard Scholz, Winzer, Bad Kreuznach (RP)<br>10. Fritz Wiese, Bauarbeiter, Saarbrücken (SA) |                       |
| <b>4</b> | <b>NNO</b> _____ Partei - Liste für das Land Hessen -                                                                                                                                                                                                                                                                                                                                                                                                                                 | <input type="radio"/> |
|          | 1. Albert Bär, Kaufmann, Frankfurt<br>2. Dr. Gustav Bartsch, Arzt, Wiesbaden<br>3. Herbert Deichmann, Kaufmann, Gießen<br>4. Paul Fischer, Betriebsratssekretär, Darmstadt<br>5. Veronika Kraft, Sozialarbeiterin, Fulda<br>6. Richard Pumpf, Musiker, Kassel<br>7. Susanne Sturm, Lehrerin, Offenbach<br>8. Wilhelm Weber, Ingenieur, Zülpheim, Marburg<br>9. Bruno Wolf, Landwirt, Felsberg<br>10. Bernhard Zimmer, Metzger, Wiesbaden                                              |                       |
| <b>5</b> | <b>Wahlvereinigung Vereintes Europa - Gemeinsame Liste für alle Länder -</b>                                                                                                                                                                                                                                                                                                                                                                                                          | <input type="radio"/> |
|          | 1. Dr. Hans Eckert, Rechtsanwalt, Köln (NW)<br>2. Alois Frisch, Geschäftsführer, Hamburg (HH)<br>3. Brigitta Hausmann, Chemikerin, Frankfurt (RF)<br>4. Konstantin Kramer, Schicht, Potsdam (MV)<br>5. Ludwig Meier, Lehrer, Göttingen (NI)<br>6. Sascha Föster, Fischer, Norderstedt (SH)<br>7. Dr. Ingrid Schön, Ärztin, München (BY)<br>8. Kai Wendland, Facharbeiter, Osnabrück (NI)<br>9. Ernst Wiese, Kaufmann, Mainz (RP)<br>10. Gerda Klug, Angestellte, Saarbrücken (SA)     |                       |

und einen blauen Wahlumschlag, in den Sie den Stimmzettel legen.

Danach kleben Sie den Wahlumschlag zu.



Außerdem bekommen Sie:  
den Wahlschein, den Sie unterschreiben müssen,

Magistrat der Stadt Bremerhaven  
- Statistisches Amt und Wahlamt -

(Dienststempel)

(Unterschrift des mit der Erteilung des Wahlscheins beauftragten Bediensteten des Wahlamtes (kann bei automatischer Erteilung des Wahlscheins entfallen))

**Achtung Briefwähler!**  
Nachstehende „Versicherung an Eides statt zur Briefwahl“ bitte nicht abschneiden. Sie gehört zum Wahlschein und ist mit Unterschrift, Ort und Datum zu versehen. Dann erst den Wahlschein in den roten Wahlumschlag stecken.

**⊗ Versicherung an Eides statt zur Briefwahl**

Ich versichere gegenüber dem Magistrat der Stadt Bremerhaven - Statistisches Amt und Wahlamt - an Eides statt, dass ich die beigefügte Stimmzettel persönlich - als Hilfsperson ⊗ - gemäß dem erklärten Willen des Wählers - gekennzeichnet habe.

..... (Ort) ..... (Datum)

.....  
Unterschrift des Wählers  
(Vor- und Familienname)

— oder —

.....  
⊗ Unterschrift der Hilfsperson  
(Vor- und Familienname)  
**Weitere Angaben bitte in Blockschrift!**  
.....  
(Vor- und Familienname)  
.....  
(Geburtsdatum, Geburtsort)  
.....  
(Geburtsort) (Wahlkreis)

**Erklärungen**

- ⊗ Falls zu finden vom Magistrat der Stadt Bremerhaven - Statistisches Amt und Wahlamt - ankreuzen.
- ⊗ Nur ausfüllen, wenn Voraussetzungen nicht in der Wohnung überprüfbar.
- ⊗ Auf die Strafbarkeit einer falschen abgegebenen Versicherung an Eides statt wird hingewiesen.
- ⊗ Wähler, die das Lesende unkenntlich oder durch körperliches Gebrechen gar nicht den Stimmzettel zu kennzeichnen können, sind der Hilfe einer anderen Person bedürftig. Diese unterscheidet auch die Versicherung an Eides statt im Briefwahl. Die Hilfsperson ist zur Geheimhaltung der Kenntnisse verpflichtet, die sie durch Hilfeleistung bei der Wahl des gewählten Wählers erlangt hat. Kennzeichen sindes sindlich.

den roten Wahlumschlag, in den 2 Dinge hinein kommen -  
der blaue Wahlumschlag und der Wahlschein.





Der rote Wahlumschlag wird ohne Briefmarke per Post abgeschickt

Ausgabestelle .....  
(Gemeindegewahlbehörde)

Wahrschein. Nr. ....

Wahlbezirk .....<sup>3)</sup>

Entgeltfrei im  
Bereich der  
Deutschen Post AG <sup>2)</sup>

**Wahlbrief**

An <sup>4)</sup>

..... <sup>5)</sup>  
(Wahlbriefempfänger)

.....  
(Straße und Hausnummer)

..... <sup>6)</sup>  
(Postleitzahl und Ort)

oder beim Wählen im Wahlamt in die Urne gesteckt.



# Der Ausgang der Wahl

Am Abend der Wahl können Sie erste Ergebnisse erfahren.



Danach können Sie 5 Jahre beobachten, ob die Politiker und Politikerinnen ihre Wahlversprechen einlösen.